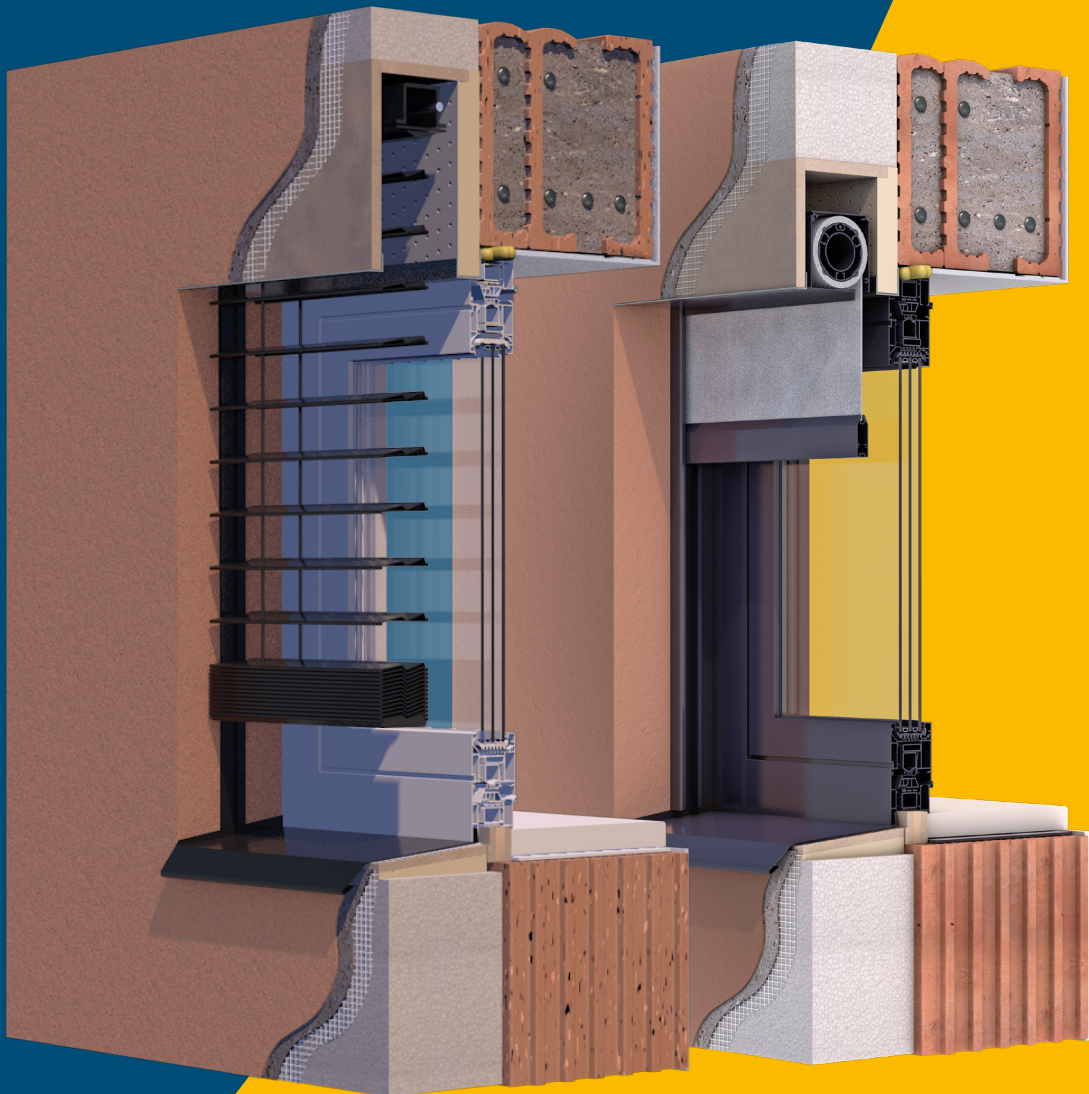




ISOparts

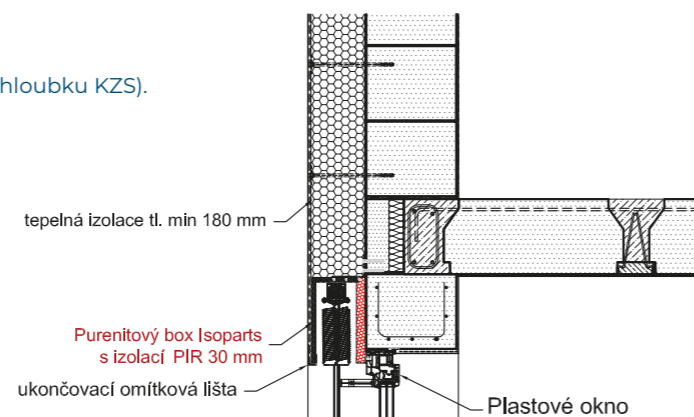
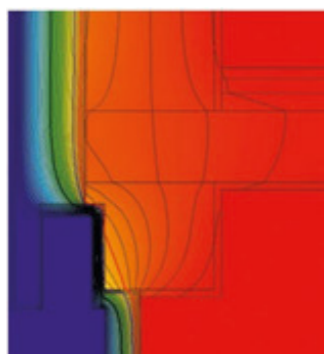
SYSTÉM PURENITOVÝCH PODOMÍTKOVÝCH PRVKŮ



PROČ JE PURENITOVÝ BOX LEPŠÍ NEŽ KRYCÍ PLECH?

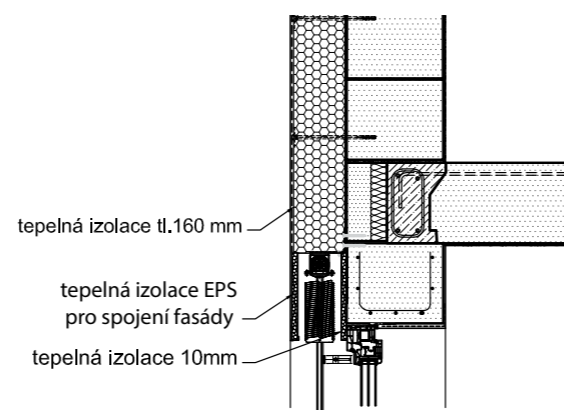
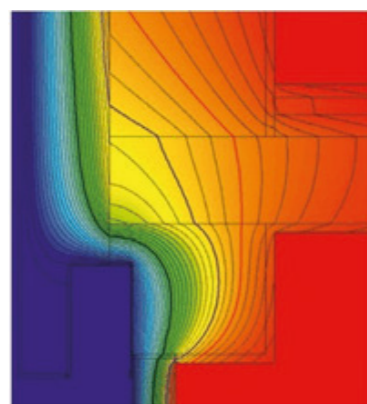
PURENITOVÝ BOX

- ✓ V jednom kroku dokážeme efektivně vytvořit prostor pro stínící techniku a zároveň zaizolovat překlad a přípojovací spáru okna.
- ✓ Přední nosnou část boxu tvoří konstrukční deska – purenit, jenž při umístění do fasády nereaguje na rozdíly teplot, vlhkost či stavební chemii = minimalizace dilatace ve fasádě.
- ✓ Zadní část boxu tvoří deska z PIR izolace, která je výrazně účinnější, než běžně používaný extrudovaný polystyren = efektivní řešení izolace překladu bez tepelných mostů.
- ✓ Rychlá a jednoduchá instalace = úspora času při realizaci fasády.
- ✓ PurBox nejefektivněji využívá prostor v KZS (nejmenší náročnost na hloubku KZS).



KRYCÍ PLECHY

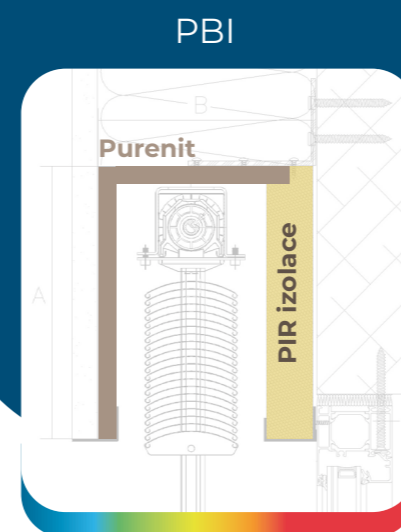
- Hliníkové plechy dobře přenášejí teploty, proto dochází u větších rozměrů k výrazné dilataci = možnost vzniku prasklin na fasádě.
- Krycí plechy nejsou samonosné. Kovové pozinkované držáky musí být pevně kotveny do stavby a zůstávají uvnitř boxu vystavené venkovním teplotám = riziko vzniku tepelných mostů.
- Krycí plechy neřeší izolaci překladu a přípojovací spáry okna. Vše musí domyslet a realizovat stavba a koordinovat práce fasádníků a montážní firmy = časově a technicky náročný proces.
- Při dodržení správné instalace je podomítkový krycí plech více náročný na prostor v KZS než PurBox.



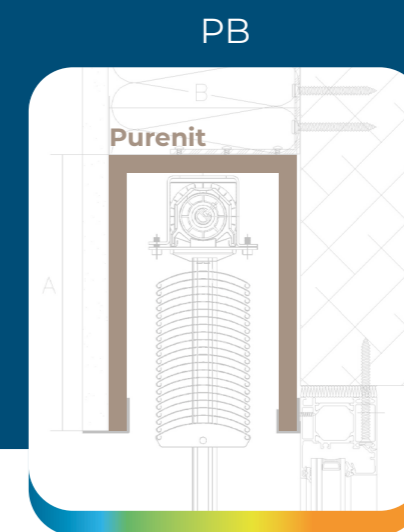
PODOMÍTKOVÉ PURENITOVÉ BOXY PRO EXTERIÉROVÉ ŽALUZIE A ROLETY

Jedná se o ideální řešení umístění exteriérových žaluzií a screenových rolet pod fasádu. Boxy se montují před okno do prostoru kontaktního zateplovacího systému a díky použitým materiálům (purenit a PIR izolace) vytváří vhodné řešení i pro pasivní domy. Purenit zajišťuje boxu pevnost a stálost vůči vlhkosti a stavební chemii. PIR izolace umístěná směrem k budově poskytne patřičnou tepelnou izolaci. Tloušťku izolační PIR desky je možno upravovat dle potřeby a možností stavby. Box zohledňuje všechny konstrukční detaily, takže po jeho zapravení do omítky nebo dřevěného obkladu nevznikají estetické nedostatky. Zakládací lišta, která nejbližší sousedí s okenním rámem, může být upravena tak, aby vypadala jako jeho součást. Mnozí ocení rychlost montáže a její kompletnost – vytvoření prostoru pro žaluzie v jednom kroku.

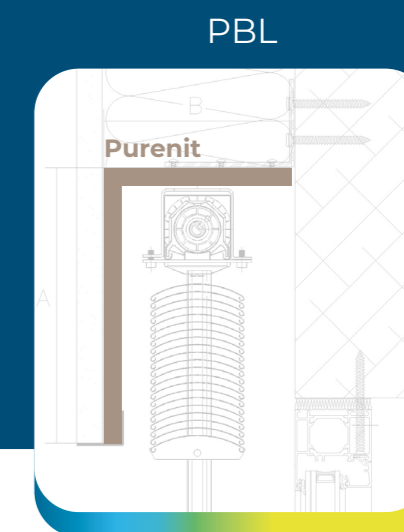
TYPY BOXŮ



PBI – purenitový box s izolací – **PIR izolace** může být v šířkách 30 – 60 mm. Jedná se o nejpoužívanější a nejefektivnější verzi.



PB – box ve tvaru U tvořený purenitem. Používá se převážně tam, kde je izolace překladu již vyřešena. V KZS si tak vytvoříme prostor pro exteriérové žaluzie z materiálu, který s ním spolupracuje.



PBL – box ve tvaru L tvořený purenitem. Platí pro něho podobná specifikace jako pro PB s tím, že v KZS zabírá ještě méně místa.



PURENITOVÉ PODOMÍTKOVÉ BOXY PRO EXTERIÉROVÉ ŽALUZIE

- ✓ IDEÁLNÍ TECHNICKÉ ŘEŠENÍ
- ✓ RYCHLÁ A JEDNODUCHÁ MONTÁŽ
- ✓ SKVĚLÉ IZOLAČNÍ VLASTNOSTI

1 MONTÁŽNÍ U PROFIL

Montážní U profil je nejen jedním z nosných prvků boxu, ale tvoří také funkční a estetický detail napojení izolace boxu na rám okna. Dodáváme ho v barvách RAL, strukturách nebo základních renolitových fóliích.



2 PODOMÍTKOVÁ LIŠTA

Začišťovací lišta na přední straně boxu. Standardně ji dovádáme v surovém hliníku, aby na ni bylo možné po penetraci nanášet fasádu a zapravit tak celistvě detail do čisté omítky. Dodává se však v různých hloubkách kvůli tomu, aby bylo možné na přední stranu boxu použít další izolant nebo aplikovat dřevěné, cihlové a další obklady. Zaomítací lištu můžeme dodávat i v lakovaném provedení nebo na přání v renolitu.



3 PURENIT®

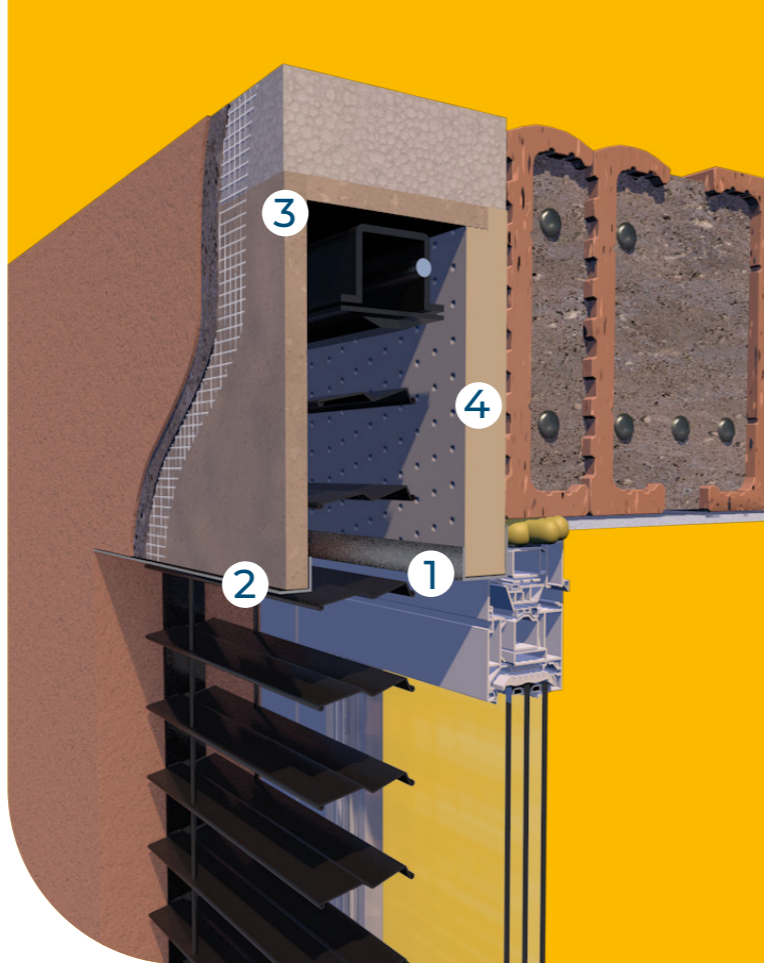
Je konstrukční deska na polyuretanové bázi z tvrdé pěny (PIR), která je zdravotně zcela nezávadná. Tvoří nosnou část boxu. Výrobky jsou pevné, lehké a lze do nich snadno šroubovat. Materiál je odolný vůči chemikáliím, vysokým teplotám a vlhkosti a vyniká vysokou pevností v tlaku a výbornými tepelně izolačními vlastnostmi. Nedochozí u něj k tloušťkovému bobtnání ani praskání.



4 PIR IZOLACE

Je izolační deska na bázi PIR. Tvoří zadní stranu boxu a zároveň účinnou izolaci překladu a připojovací spáry okna. Je zdravotně nezávadná a odolná vůči vysokým teplotám, vlhkosti i plísni.

Tloušťka PIR izolace	30mm	40mm	50mm	60mm
Součinitel prostupu Tepla U	0,73	0,59	0,49	0,42



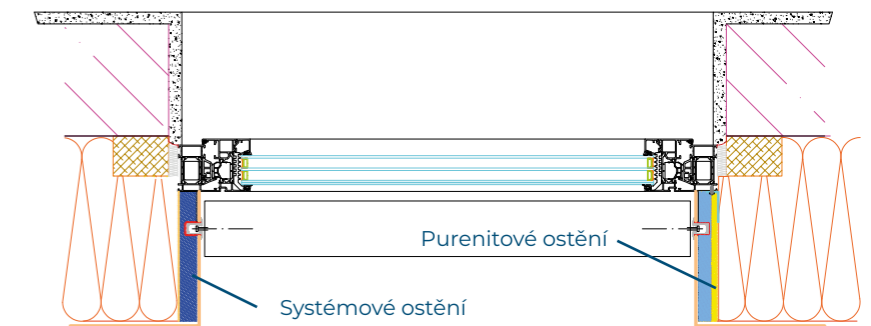
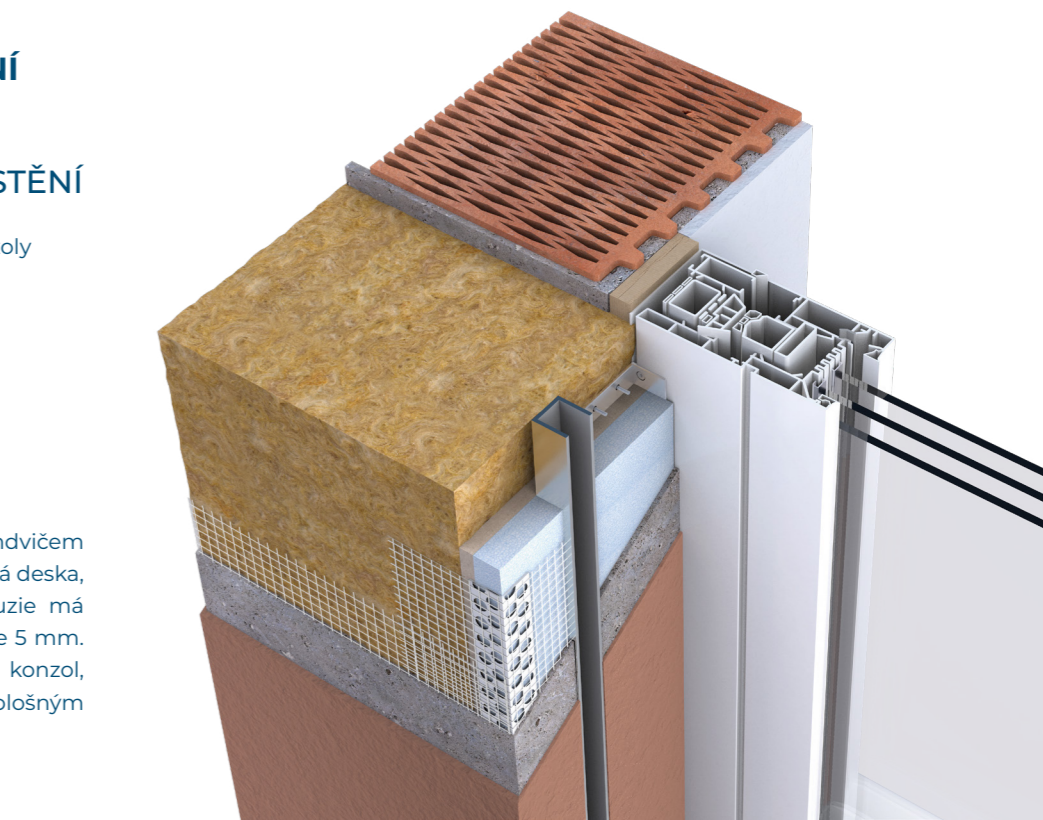
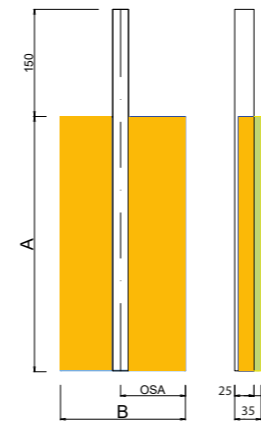
PREFABRIKOVANÁ OSTĚNÍ

PURENITOVÉ IZOLAČNÍ OSTĚNÍ

Určeno pro mechanické kotvení na konzoly
- fasáda z vaty
- provětrané fasády

- ✓ SYSTÉMOVÉ ŘEŠENÍ PRO PODOMÍTKOVÉ PŘEVEDENÍ VODIČÍCH LIŠT EXT. ŽALUZIÍ
- ✓ SNADNÁ MONTÁŽ
- ✓ VÝBORNÉ IZOLAČNÍ VLASTNOSTI

Purenitové izolační ostění je tvořeno sendvičem purenitu a XPS (10mm purenit jako nosná deska, 20mm XPS jako izolace), pouzdro žaluzie má hloubku 25 mm a ze sendviče vystupuje 5 mm. Montáž se provádí buďto pomocí konzol, upevněných na rám okna, nebo plošným lepením na pevný podklad.



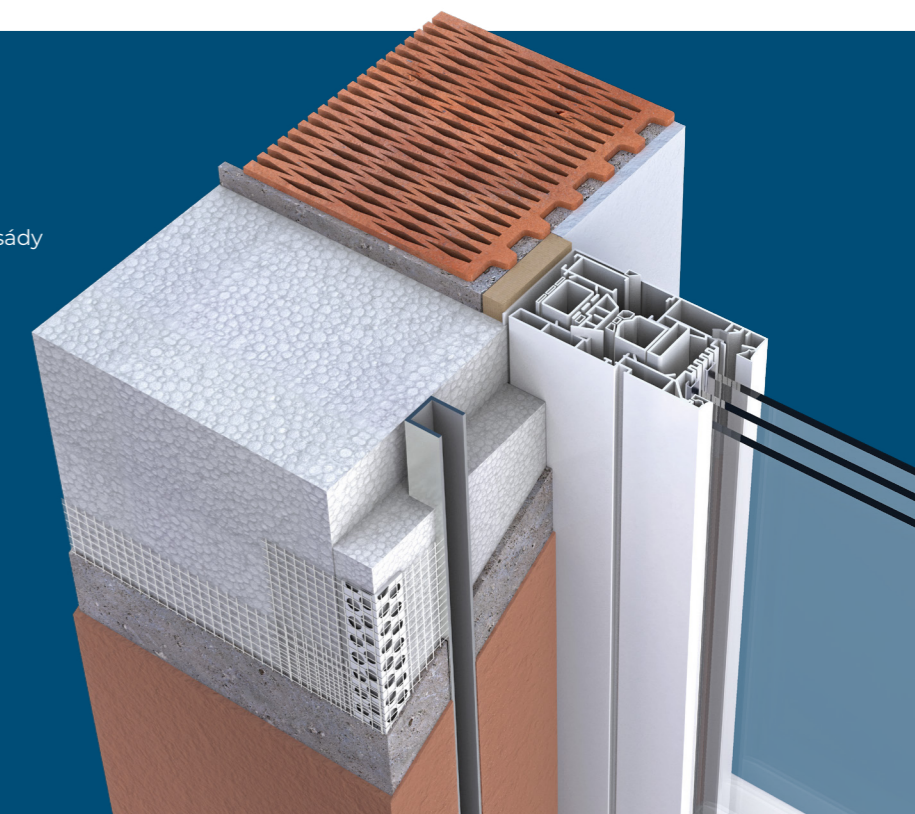
SYSTÉMOVÉ OSTĚNÍ

Určeno pro plošné lepení a pro polystyrenové fasády

- ✓ IDEÁLNÍ TECHNICKÉ ŘEŠENÍ
- ✓ RYCHLÁ A JEDNODUCHÁ MONTÁŽ
- ✓ SKVĚLÉ IZOLAČNÍ VLASTNOSTI

Prefabrikované ostění usnadňuje a urychluje montáž podomítkových pouzder a zároveň vytváří izolaci ostění. Je určeno pro montáž s purenitovým i plechovým boxem.

Systémové ostění je vyrobeno ze stabilizované tepelně izolační desky z pěnového polystyrenu s vysokými požadavky na zatížení tlakem. Do desky je vsazeno klasické pouzdro pro exteriérové žaluzie 25 x 23 mm.



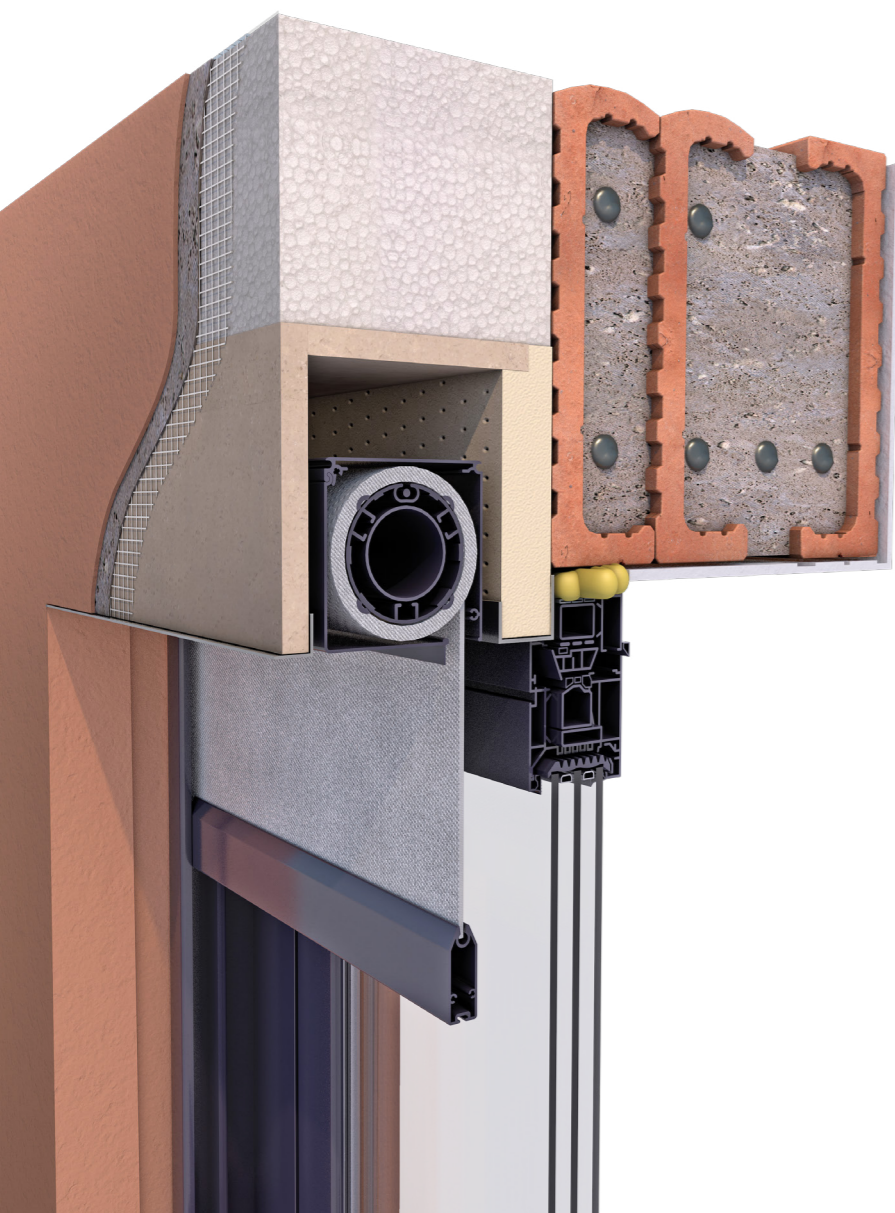
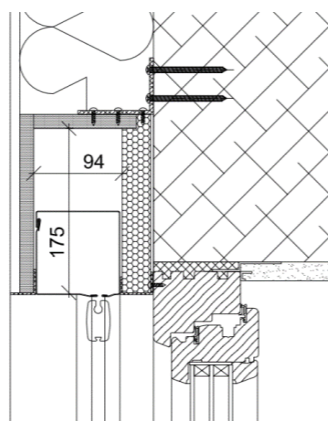
PURENITOVÉ BOXY PRO SCREENOVÉ ROLETY

- ✓ IDEÁLNÍ ŘEŠENÍ STAVEBNÍHO DETAILU
- ✓ JEDNODUCHÁ MONTÁŽ V JEDNOM KROKU
- ✓ NADSTANDARDNÍ VLASTNOSTI

Purenitové boxy využívané pro podomítkovou montáž jsou ideálním způsobem, jak zajistit bezchybné řešení detailu překlada, a to jak z hlediska izolace, tak z hlediska čistoty stavebních detailů.

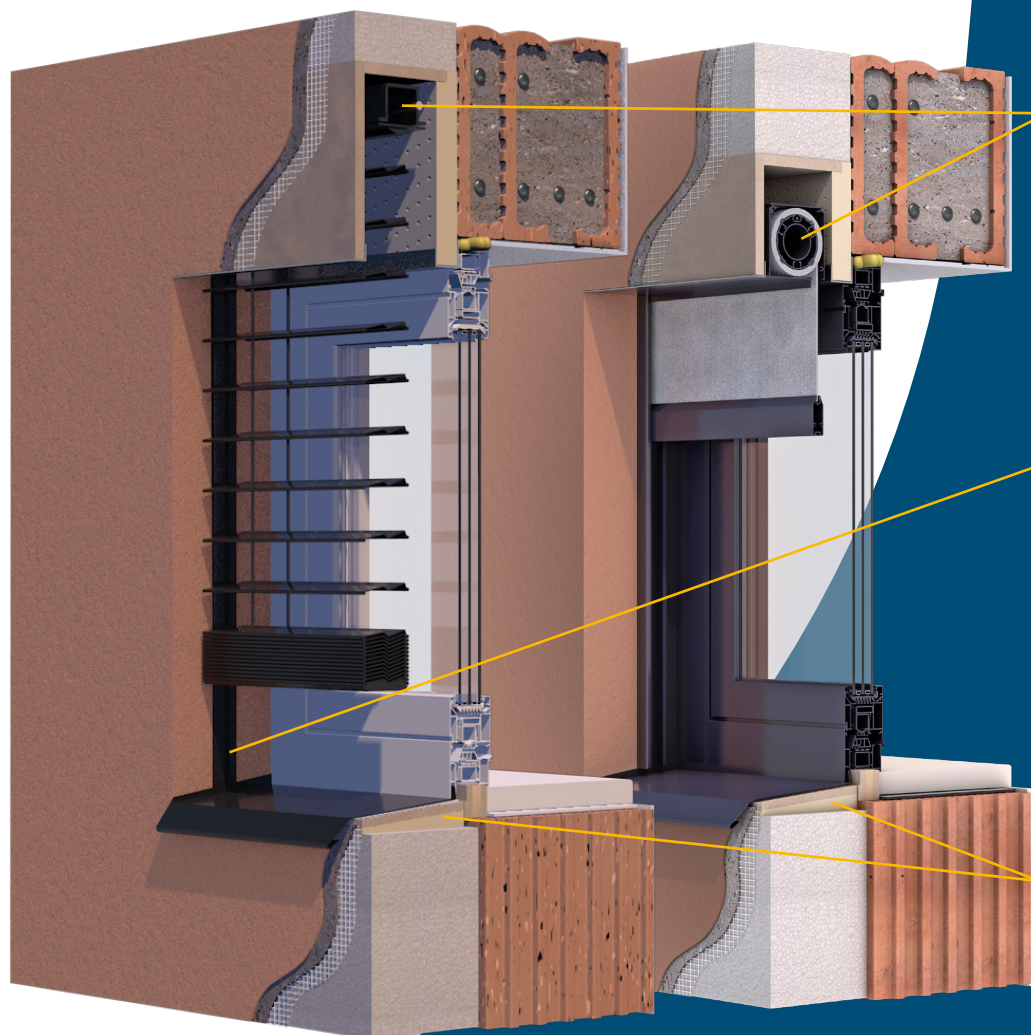
Box vytvoří v kontaktním zateplení nebo připravené kapse ve zdivu autonomní prostor pro montáž rolety, kdy je již vyřešena izolace překlada a je kompenzována absence kontaktního zateplení. Purenit navíc nereaguje na vlhkost, teplotu ani stavební chemii.

Řešení vyniká malými nároky na prostor v kontaktním zateplení. Pro umístění pod omítku stačí kontaktní zateplení od 160 mm (vč. izolace) a 150 mm (v případě, že je izolace již v konstrukci). Roletu můžete kdykoliv celou vyjmout.



FOTOGRAFIE Z REALIZACÍ





**PURENITOVÝ BOX
PRO EXT. ŽALUZIE
A ROLETY**

více na straně 4

**PREFABRIKOVANÉ
OSTĚNÍ**

více na straně 5

**PURENITOVÉ
PODPARAPETNÍ LOŽE**



ISOparts

+420 724 733 079

info@isoparts.cz

WWW.ISOPARTS.CZ